

1. Pulire accuratamente la zona del vetro interessata al comando esterno con alcool isopropilico.

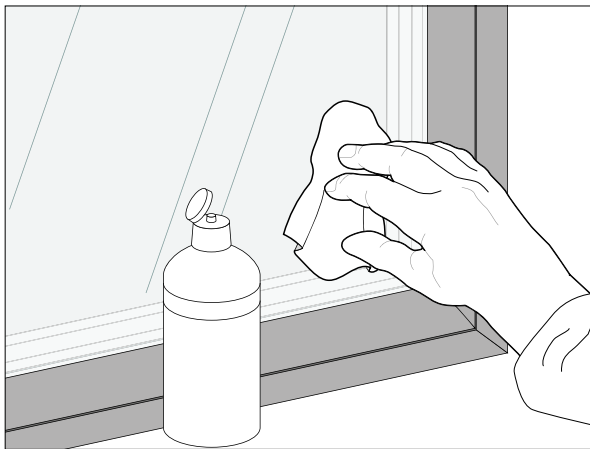
2. Attendere qualche secondo che l'alcool sia evaporato e la superficie del vetro sia asciutta.

3. Rimuovere la pellicola dell'adesivo del pomolo e far aderire la sede del comando centrando il comando magnetico interno.

4. Ruotare il pomolo in senso orario o antiorario per orientare le lamelle.

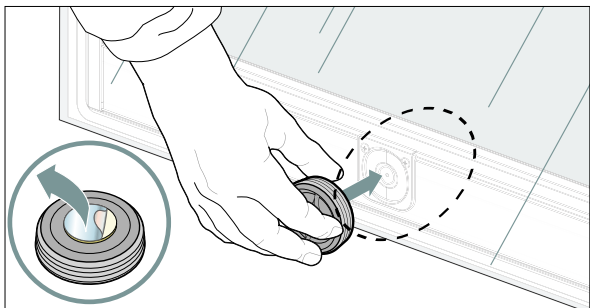


Avviso: variazioni di temperatura. Rischio di spostamento del comando. Movimentare la tenda solo dopo 24 ore dalla posa, con temperature interne di almeno 10 °C.



1. Clear the area where the magnet is to be positioned with isopropyl alcohol

2. Wait some seconds, until the alcohol has evaporated and the glass surface is dry.



3. Remove the film from the knob adhesive tape and attach the external knob by interfacing the internal magnetic control device.

4. Rotate the knob clockwise or anticlockwise to tilt the slats.



Warning! Temperature variations. The control device may shift away.
Operate the blind only 24 hours after installation, with internal temperatures of at least 10 °C.